



Barnas

Et gratis tilbud til lærere som vil bruke

blomstereng

blomster og blomsterenger i undervisningen



Hvorfor blomstereng?

Min historie – fra læring ute i Amazonas til læring ute på blomsterenger i Norge ☺



Foto: Katie Lin



Foto: Øyvind Aukrust

The background is a detailed botanical illustration on a light green background. It features a variety of plants, including a large white daisy with a yellow center in the top left, a purple thistle-like flower, a yellow daisy-like flower, and several smaller yellow and purple flowers. There are also several insects depicted, such as a black fly, a bumblebee, and a striped beetle. The plants have various leaf shapes and stem structures, creating a rich and detailed floral scene.

Norsk Botanisk Forening

Foreningen for alle interesserte i planter!

Vi er basert på frivillige og arrangerer årlig kurs, turer og dugnader rundt i hele landet.





Barnas

Et gratis tilbud til lærere som vil bruke

blomstereng

blomster og blomsterenger i undervisningen



Hva er en blomstereng?

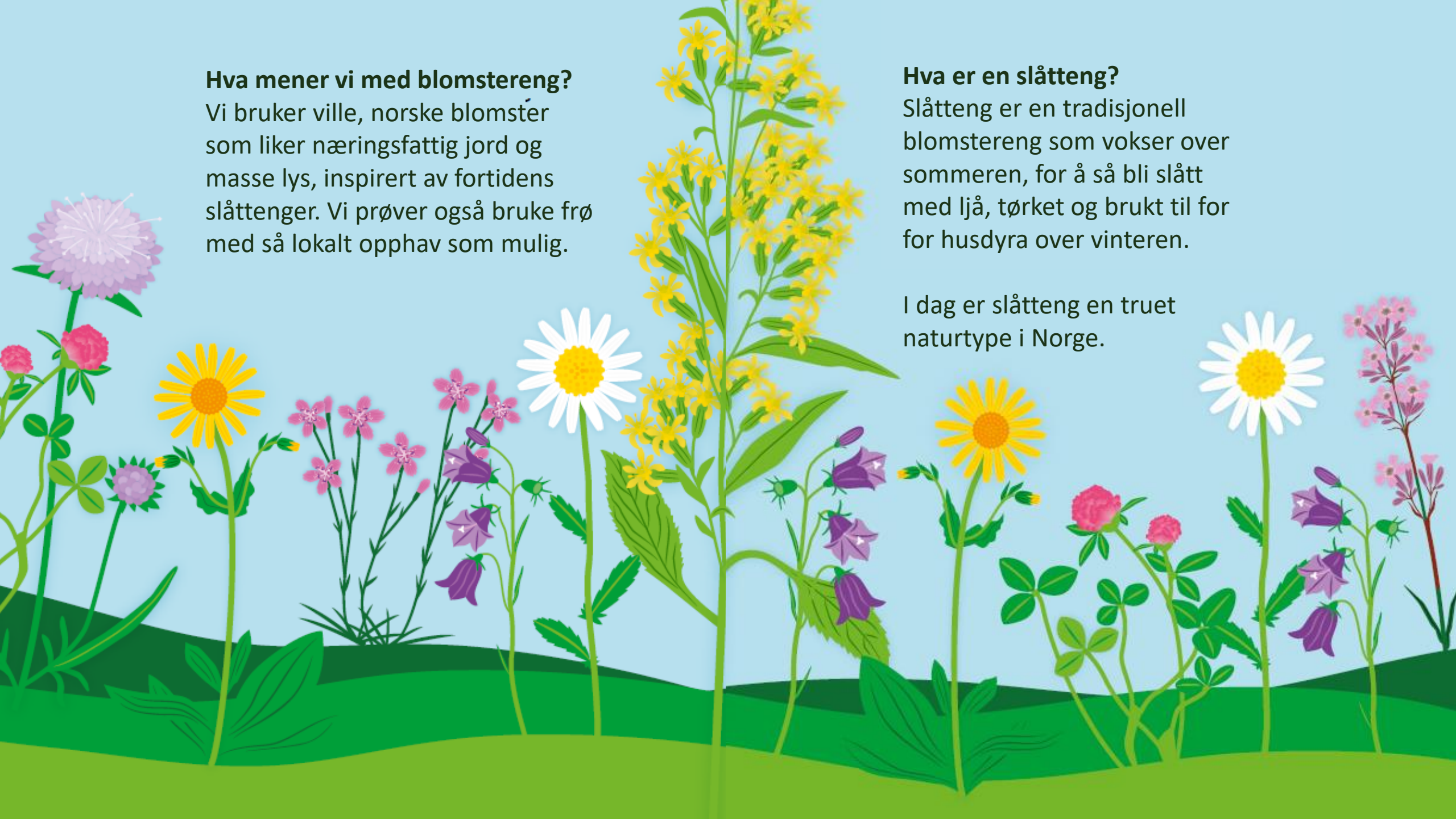
Hva mener vi med blomstereng?

Vi bruker ville, norske blomster som liker næringsfattig jord og masse lys, inspirert av fortidens slåttenger. Vi prøver også bruke frø med så lokalt opphav som mulig.

Hva er en slåtteng?

Slåtteng er en tradisjonell blomstereng som vokser over sommeren, for å så bli slått med ljà, tørket og brukt til for husdyra over vinteren.

I dag er slåtteng en truet naturtype i Norge.



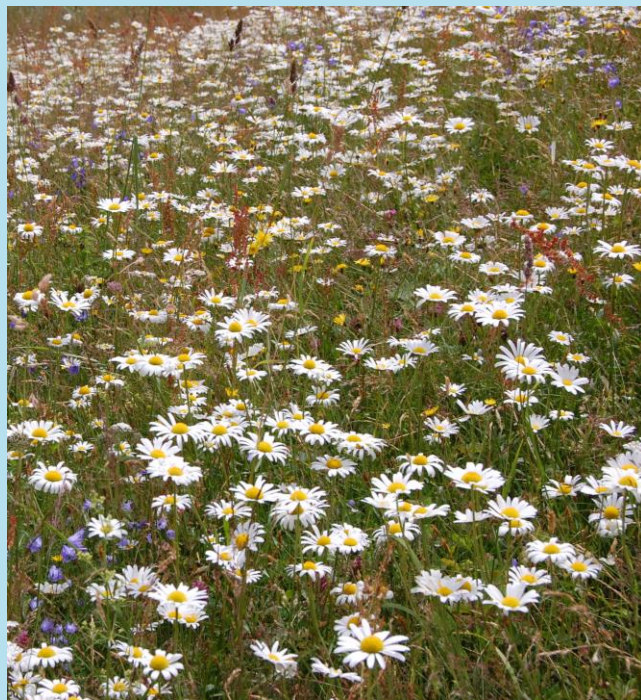
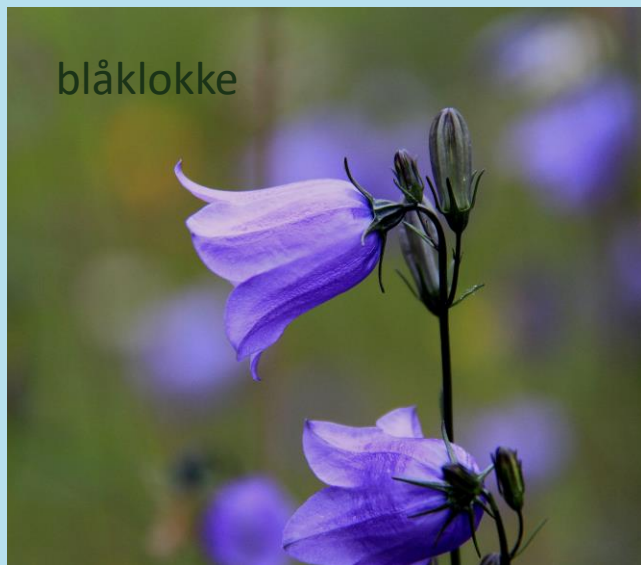



Foto: Honorata Gajda (nærbilder av blomster) og Kristina Bjureke (prestekrager i blomsterenga)



Foto: Marlene Palm



1. Planlegging

2. Aktivitetsdag

3. Læring i blomsterenga

Hvordan lage en blomstereng?



1. Planlegging

2. Aktivitetsdag

3. Læring i blomsterenga

1. Planlegging

Vil dere lage en blomstereng eller adoptere en nærliggende eng eller blomst?

Alternativ 1: Mini-blomstereng



Foto: Solveig Blindheim, kontaktlærer 2. klasse, Isfjorden Skole

Her fra Isfjorden skole, som lager mini-blomstereng i pallekasser

Alternativ 2: Stor blomstereng



Her fra et eksempel fra Lakkegata skole. Skolen luker og passer på blomsterenga, og samarbeider med oss for å få en slått i året.

Alternativ 2: Stor blomstereng



Her fra et eksempel fra Lakkegata skole. Skolen luker og passer på blomsterenga, og samarbeider med oss for å få en slått i året.

Alternativ 2: Stor blomstereng



Her fra et eksempel fra Lakkegata skole. Skolen luker og passer på blomsterenga, og samarbeider med oss for å få en slått i året.

Foto: Marlene Palm

Alternativ 3: Adopter en blomstereng




Hvis det er mange blomsterenger rundt dere, kan vi også hjelpe dere få kontakt med locale gårder. Kanskje elevene kan adoptere en bit slåtteng?

Alternativ 3: Adopter en blomstereng



Eller kanskje dere har
en truet blomsterart
nær dere klassen kan
adoptere?



1. Planlegging

2. Aktivitetsdag

3. Læring i blomsterenga

2. Aktivitetsdag


Uansett alternativ tilbyr vi en aktivitetsdag hvor vi lager eller passer på en blomstereng!

VAG EN BLOMSTERENG





Bilder: Andrea Berg



1. Forarbeid

2. Aktivitetsdag

3. Læring i blomsterenga

3. Læring i blomsterenga

Vi hjelper gjerne til for at blomsterenga kan kunne brukes som undervisningsarena



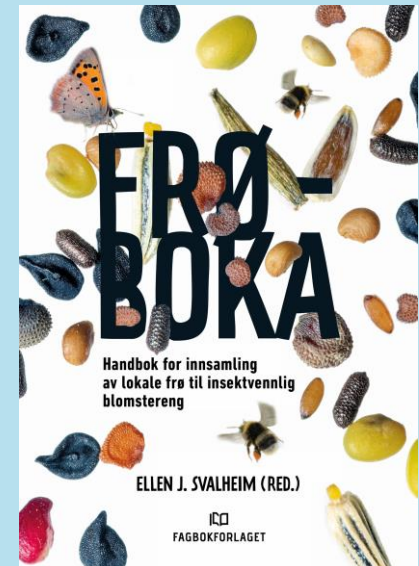
Foto: Andrea Berg

Frøinnsamling

Et forslag til undervisningsaktivitet

1. Før sommeren, kerker hvilke blomster de vil samle frø ifra
2. Etter sommeren, kom tilbake å høst frø fra de visne blomstene

Frøene kan lagres tørt, men liker aller best å bli plantet med en gang. Enten i pottes eller rett ut i blomsterenga.



Bokanbefaling:



Til våre 10 prosjektskoler deler vi også ut undervisningskasser, helt gratis 😊

Design: FloraFauna naturkasser
Maleri: Trud Galleri



BARNAS BLOMSTERENG

A collection of educational cards and circular inserts arranged around the box. The cards feature illustrations and text for various species:

- Flaukkløver** (Flucllover)
- Engfrø** (Engfrø)
- Prestekrage** (Prestekrage)
- Blåkorn** (Blåkorn)
- Tattlunge** (Tattlunge)
- Rød jonsokkblom** (Rød jonsokkblom)
- Marijuvann** (Marijuvann)
- Rundbelg** (Rundbelg)
- Blåknapp** (Blåknapp)
- Fuglevrikke** (Fuglevrikke)
- Ryllik** (Ryllik)
- Hvitkløver** (Hvitkløver)
- Penkum** (Penkum)
- Hare** (Hare)
- Spissmus** (Spissmus)
- Vipe** (Vipe)
- Nattsommerfugl** (Nattsommerfugl)
- Skruketroll** (Skruketroll)
- Admiral** (Admiral)
- Løpebille** (Løpebille)
- Konakkertopp** (Konakkertopp)
- Øyestikker** (Øyestikker)
- Marihøne** (Marihøne)
- Rødris** (Rødris)
- Neslesommerfugl** (Neslesommerfugl)
- Grenshoppe** (Grenshoppe)
- Humle** (Humle)
- Rådyr** (Rådyr)
- Piggsvin** (Piggsvin)

The circular inserts contain small images of the same species, some with additional text or diagrams. Some inserts are blank or partially filled.





Aktivitetshefte

Barnas blomstereng

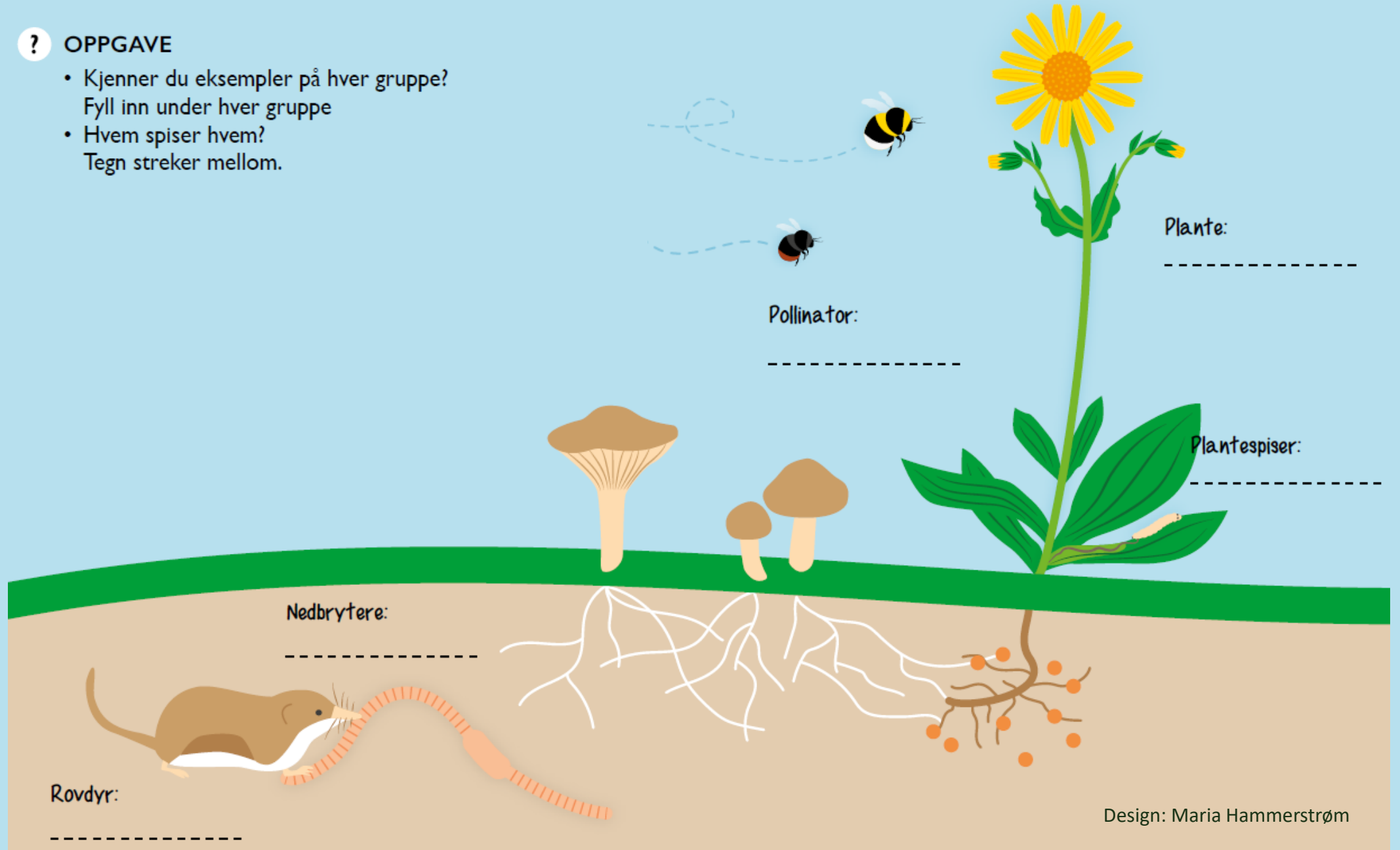
Vi holder på å utvikle et aktivitetshefte!

Vi har et utkast klart som allerede kan sendes ut til interesserte som vil prøve det i undervisning – helt gratis 😊



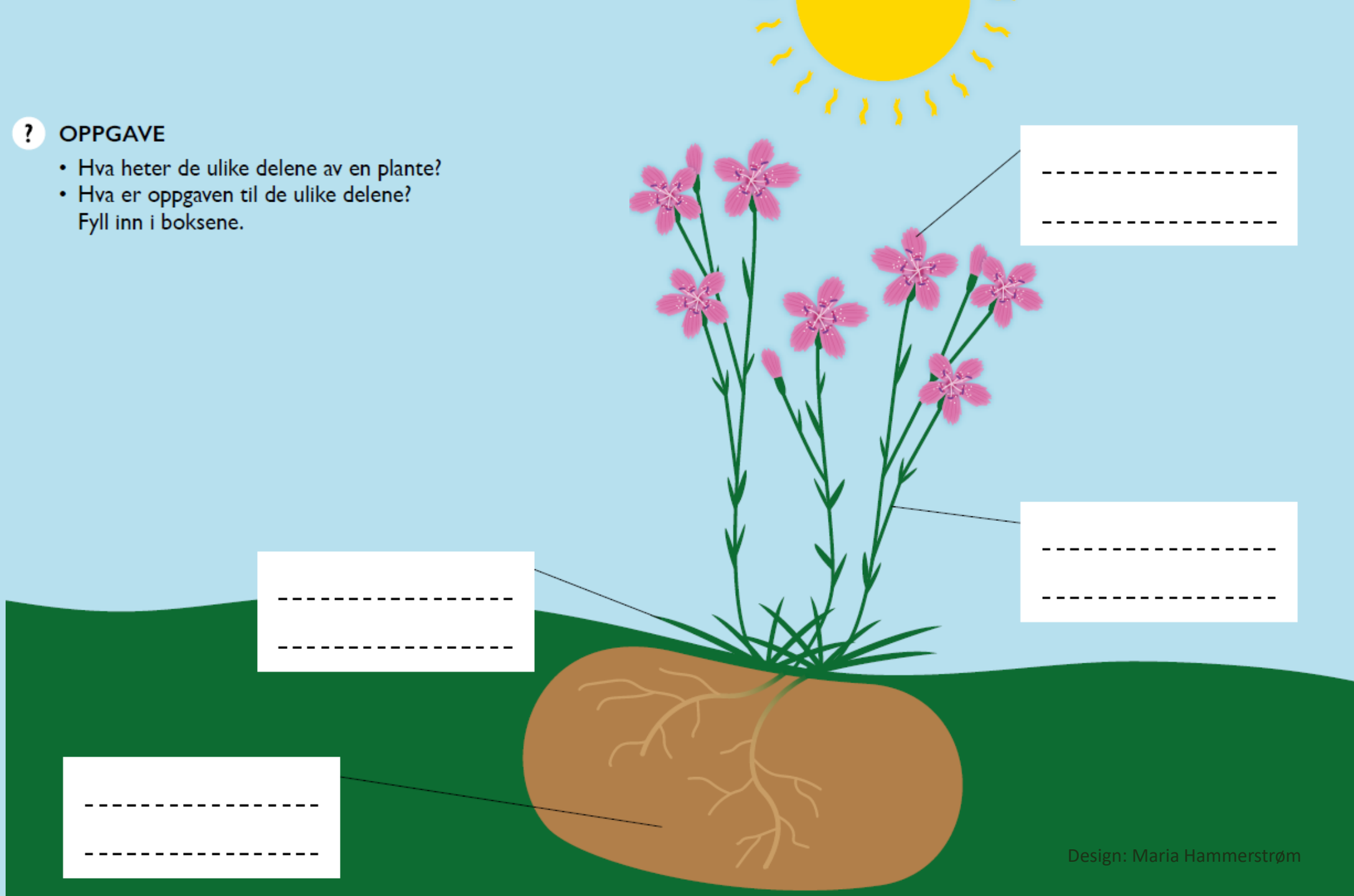
? OPPGAVE

- Kjenner du eksempler på hver gruppe?
Fyll inn under hver gruppe
- Hvem spiser hvem?
Tegn streker mellom.



? OPPGAVE

- Hva heter de ulike delene av en plante?
- Hva er oppgaven til de ulike delene?
Fyll inn i boksene.





Takk for meg!

Vil du lage Barnas Blomstereng?

Vi har ledige plasser igjen for 2024!

For å søke plass, se info på våre sider 😊

<https://botaniskforening.no/blomstereng>

Vi har bare plass til 10 samarbeidsskoler i året, men sender uansett gjerne ut undervisningsmateriale helt gratis til alle lærere interesserte.

Se også noe av vårt undervisningsmateriale her:

<https://botaniskforening.no/praktiskplanteinfo>